

## LEGENDA MATERIÁLU

STÁVAJÍCÍ KONSTRUKCE

## VÝPIS VÝROBKŮ

VÝPIS ZÁMEČNICKÝCH VÝROBKŮ, VIZ ODDÍL D1.01-501

VÝPIS STÁVAJÍCÍCH ZÁMEČNICKÝCH VÝROBKŮ, VIZ ODDÍL D1.01-503

VÝPIS KLEMPÍŘSKÝCH VÝROBKŮ, VIZ ODDÍL D1.01-504

## POZNÁMKA

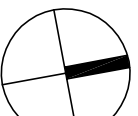
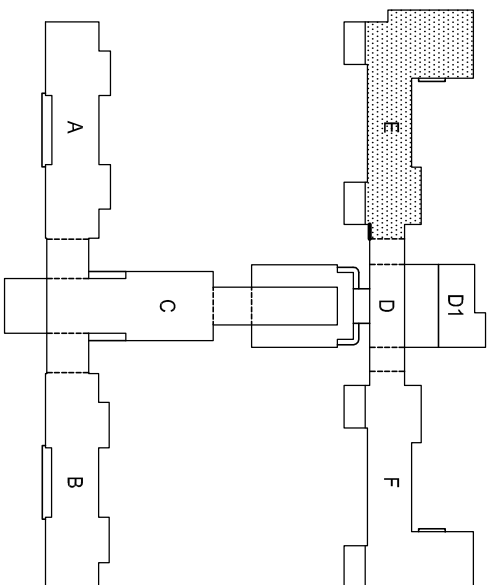
- [illegible]

# POZNÁMKA KE STŘEŠNÍM KONSTRUKCÍM

- [illegible]

## TECHNICKÝ STANDARD

## SCHEMA OBJEKTU

 $\pm 0,000 = 279,140 \text{ m n.m.}$ 

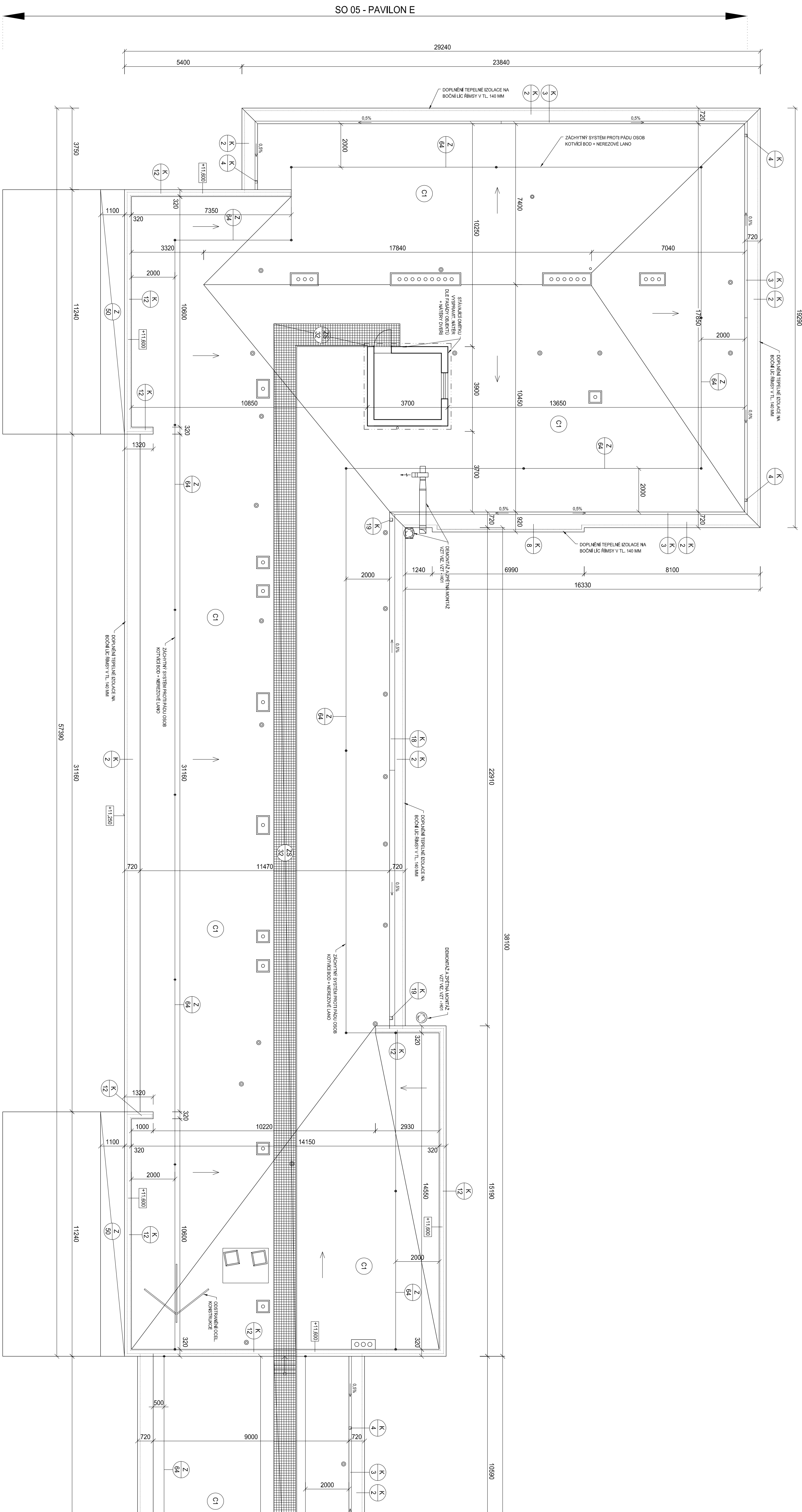
Revize	Vypisoval	Popis obsahu revize	Datum

<b>L PROJEKT</b> projektowa i realizacyjna firma		Hlavní hlavní profese <b>ING. LUDÉK TOMEK</b> Vedoucí projektování stávkový ING. MARTIN FOKAL
Pracoviště: <b>ARCH. STAV</b>	Zaměstnané dle: L PROJEKT s. r. o., Moravská 45, 616 00 Brno e-mail: martin.fokal@lprojekt.cz t: +420 553 945 900	Investor: <b>E FAKULTA STAVBY</b> Fakulta stavebního Brno t: +420 553 231 111 info@efakulta.cz
Odborný projektant: Vytvořeno:	Komentář:	
ING. MARTIN FOKAL <i>Ing. Fokal</i>	ING. LUDÉK TOMEK	
ING. FILIP ŠPAČEK		

Acet:	<b>FAKULTNÍ NEMOCNICE BRNO</b>		Zaškolovací klas:	44 - 2016	Parab:
	<b>ENERGETICKÉ ÚSPORY V BUDOVAČ FÚ BRNO</b>		Datum:	07 - 2016	
	<b>REVIZE PROJEKTOVÉ DOKUMENTACE</b>		Fondat:	10 64	
Objekt:	PAVILONE E	\$0 05	Supet:	PROVÁDĚCÍ DOKUMENTACE	

## PŮDORYS STŘECHY

1:100 D1.0



SO 05 - PAVILON E

SO 05 - PAVILION E